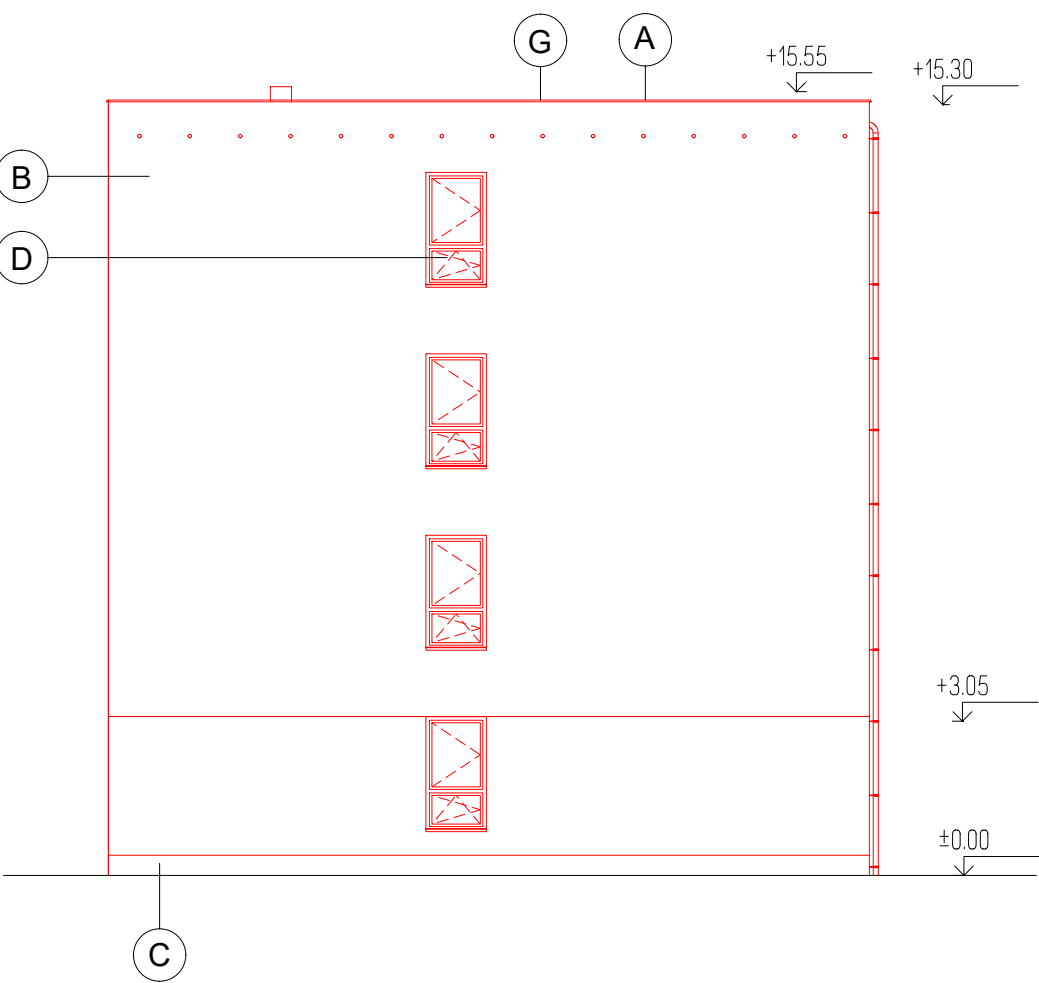


POHLED SEVERNÍ

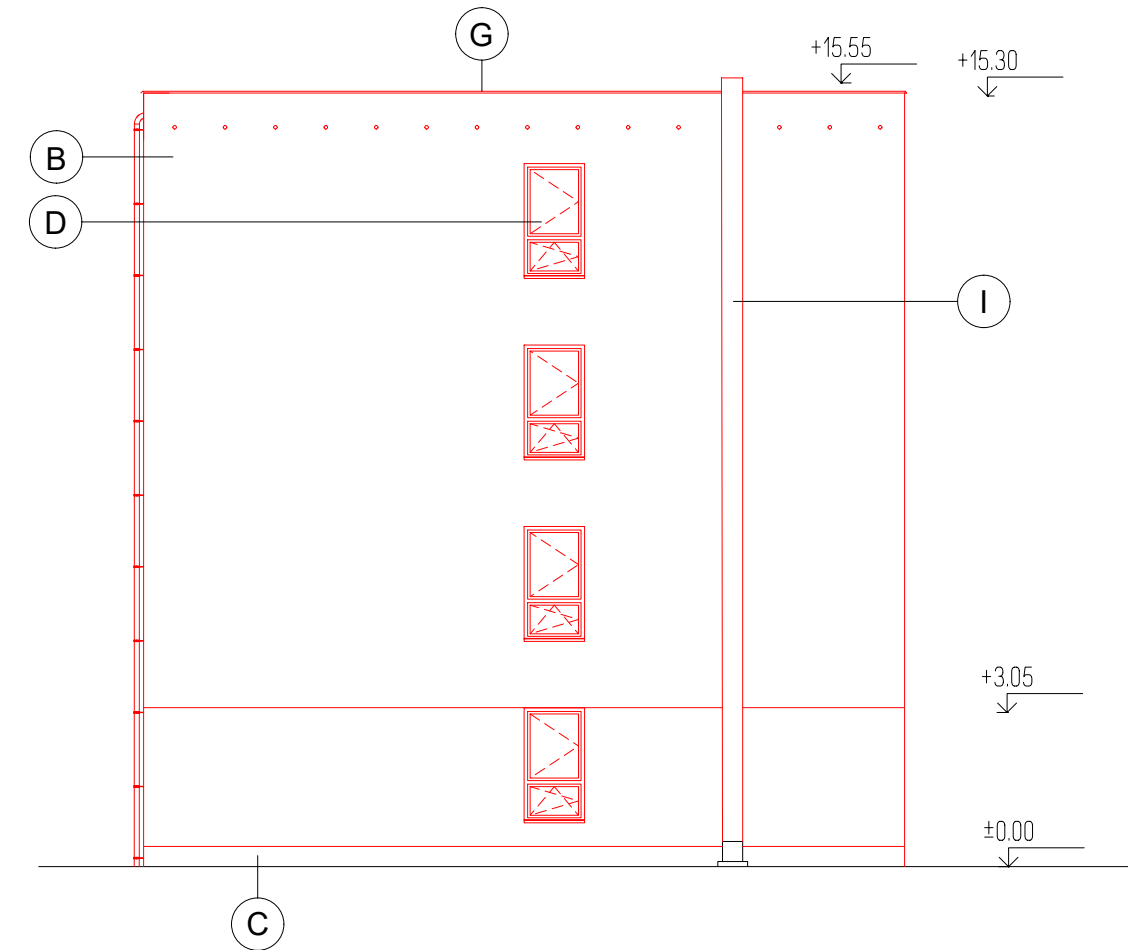
POHLED VÝCHODNÍ



POHLED ZÁPADNÍ



POHLED JIŽNÍ



LEGENDA:

- | | | | |
|-----|---|-----|--|
| (A) | - STŘEŠNÍ KRYTINA Z AP S KAMENNÝM VSYPEM | (E) | - KLEMPÍŘSKÉ VÝROBKY AL |
| (B) | - FASÁDNÍ OMÍTKA SILIKONOVÁ STRUKTUROVANÁ, RÝHOVANÁ PROBARVENÁ S PRŮMĚREM ZRNA 1,5MM, BARVA SVĚTLÁ ŠEDO-MODRÁ CE1-605 | (F) | - PROVEDNÍ KOMÍNU NEREZOVÝM OPLÁSTĚNÍM |
| (C) | - SOKL - MARMOLIT | (G) | - OPLECHOVÁNÍ ATIKY Z LAKOVANÉHO Pz PLECHU BARVY SVĚTLÉ ŠEDÉ |
| (D) | - PLASTOVÁ OKNA VE FASÁDĚ V BARVĚ BÍLÉ, IZOLAČNÍ TROJSKLO, U=0,8W/m2K | (H) | - VĚTRACÍ MŘÍŽKA STŘEŠNÍHO NÁSYPU |
| | | (I) | - NÁTĚR OPLÁSTĚNÍ KOMÍNU - STŘÍBRNÁ |

Vypracoval:	Ing. Dušan Gadas	ČÍSLO ZAKÁZKY:	24002	MĚŘITKO:	1:150	Gedes s.r.o. Nám. Osvobození 112 753 61 HRANICE IV - DRAHOTUŠE IČO: 27796612 Tel.: 0042 773 997 449 E-mail: dusan.gadas@gedes.cz
Schválil:	Ing. Dušan Gadas	STUPEŇ:	DSP			
		x A4:	4			
Datum:	01/2024	KÓTOVÁNO:	mm			
Objednatel:	Město Nový Jičín, Masarykovo nám. 1/1 741 01 Nový Jičín					
Stavba :	REVITALIZACE ADMINISTRATIVNÍ BUDOVY SUVOROVA 1854/152 V NOVÉM JIČÍNĚ					
Část:	D.1.1. - Architektonicko - stavební řešení					
Katastrální území:	Nový Jičín - Dolní Předměstí p.č.st.1465 (707465)					
Název:					Seznam příloh:	
D.1.1.	POHLEDY - NOVÝ STAV				Č.vykresu:	Rev
					D.1.1.	115